

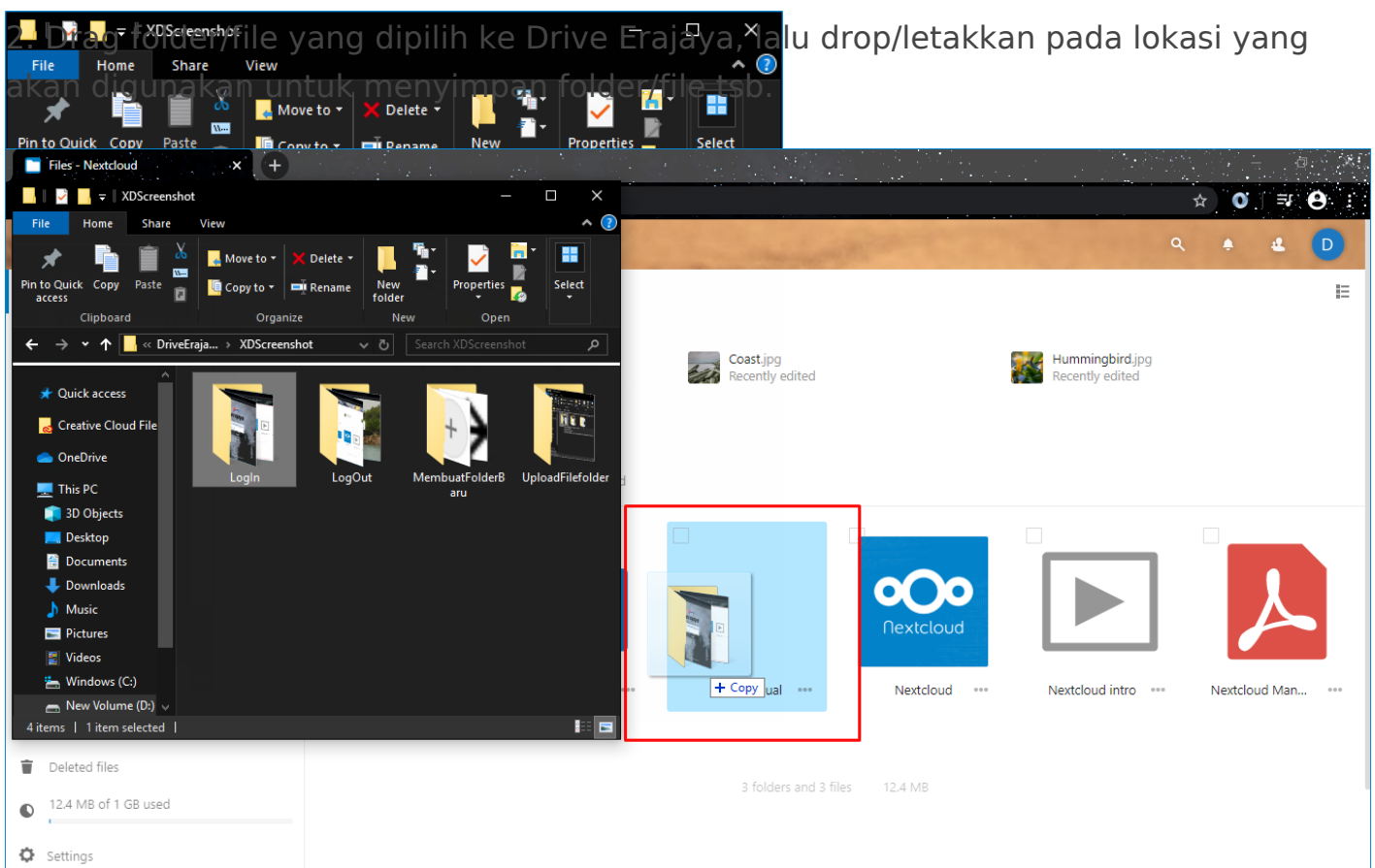
Upload

Drive Erajaya memberikan space sebanyak 1 GB/user, pastikan file yang Anda upload tidak melebihi kapasitas.

Untuk melakukan **Upload file**, terdapat 2 cara yaitu Drag and Drop dan Upload from Menu. Sedangkan untuk melakukan **Upload folder**, hanya bisa menggunakan Drag and Drop saja.

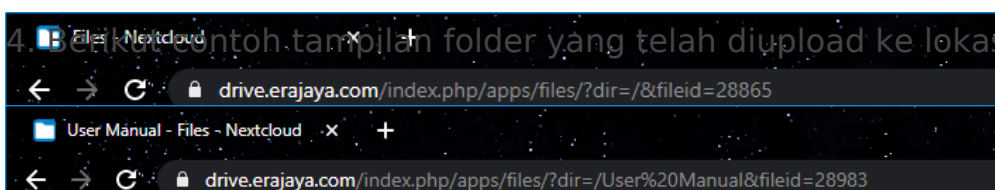
Drag and Drop

1. Buka folder pada disk drive Anda, pilih folder/file yang akan diupload.




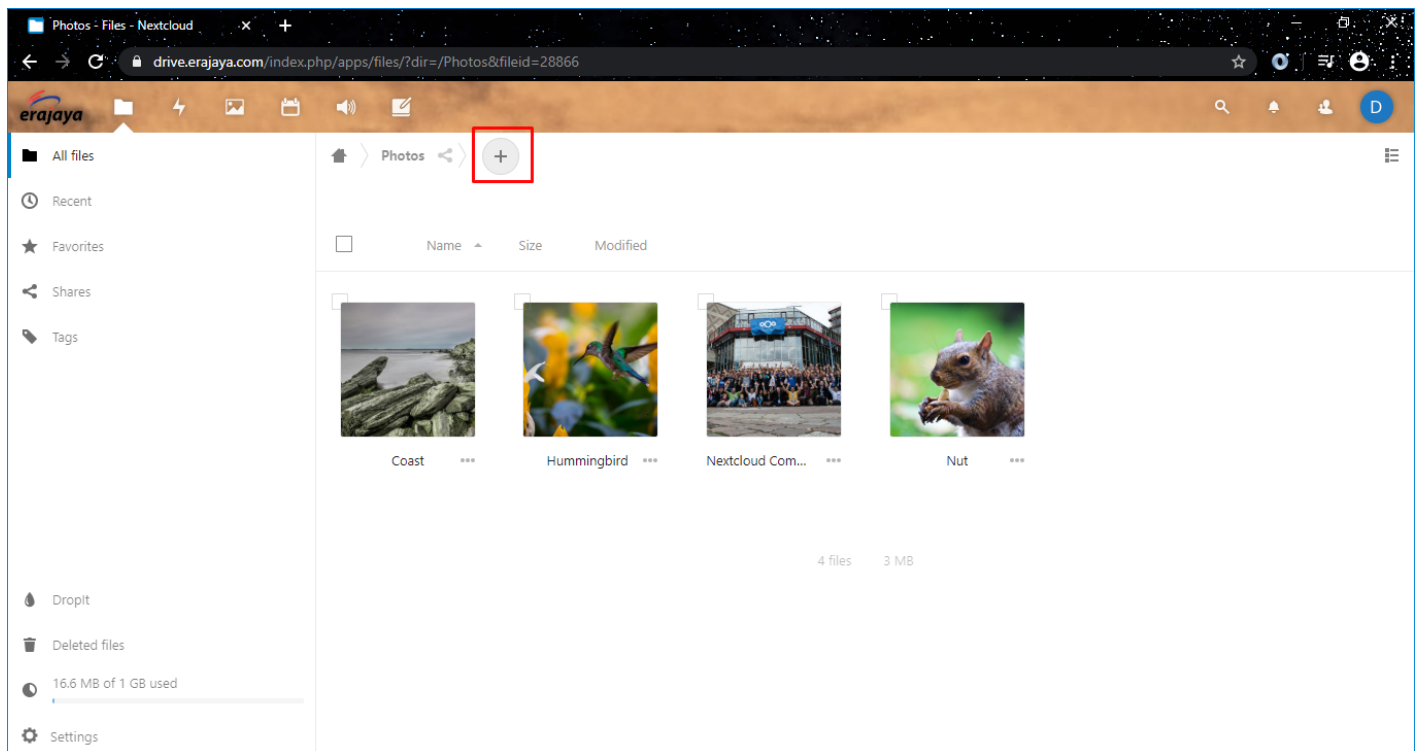
3. Tunggu sampai proses upload selesai.

4. Berikut contoh tampilan folder yang telah diupload ke lokasi folder User Manual.



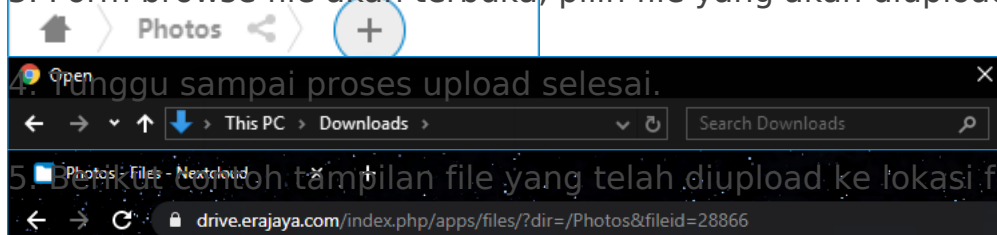
Upload from Menu

1. Pilih lokasi yang akan digunakan untuk menyimpan file yang akan diupload, lalu klik tombol .



2. Kemudian pilih **Upload File**.

3. Form browse file akan terbuka, pilih file yang akan diupload lalu klik tombol **Open**.



4. Tunggu sampai proses upload selesai.

