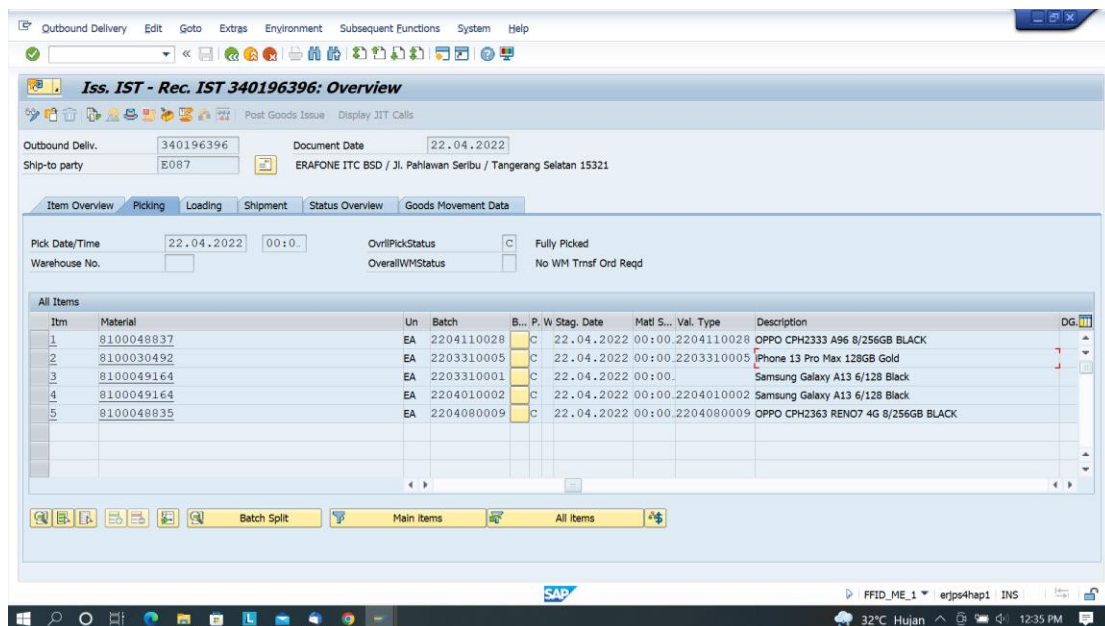


Sehubungan dengan aturan perusahaan yang tidak memperbolehkan delete DO maka jika status DO Picked dan di kolom Val. Type ada yang kosong seperti gambar di bawah ini, berikut yang harus dilakukan.



1. Klik tab Picking, hapus angka di kolom Picked Qty.
2. Bagi pengguna SAP GUI, blok line item material yang kolom Val. Type nya kosong. Sedangkan bagi pengguna Fiori, centang kotak paling kiri di line item material yang Val. Type nya kosong.
3. Bagi pengguna SAP GUI, klik extras, klik serial number, hapus SN-nya, kemudian klik centang hijau. Sedangkan bagi pengguna SAP Fiori, klik more, klik extras, klik serial number. Hapus SN-nya.
4. Buka t-code /OIH08, input SN-nya di baris serial number, kemudian klik execute.
5. Klik tab Serdata, perhatikan stock batch nya. Jika Stock batch di IH08 berbeda dengan di batch di t-code VL02N, maka ikuti stock batch di IH08. Cukup delete batch di kolom batch di VL02N. Ganti dengan batch yang benar. Kemudian enter.
6. Isi angka di kolom picked qty.
7. Bagi pengguna SAP GUI, blok line item material yang batch nya baru diisi. Sedangkan bagi pengguna Fiori, centang kotak paling kiri di line item material yang batch nya baru diisi
8. Bagi pengguna SAP GUI, klik extras, klik serial number, isi kembali SN-nya, kemudian klik centang hijau. Sedangkan bagi pengguna SAP Fiori, klik more, klik extras, klik serial number. Isi kembali SN-nya.
9. Langkah terakhir, klik post goods issue.